

Cilt yüzeyi



Cilt yüzeyi ne kadar geniştir?

Boyutunu belirlemek için basit bir yöntem

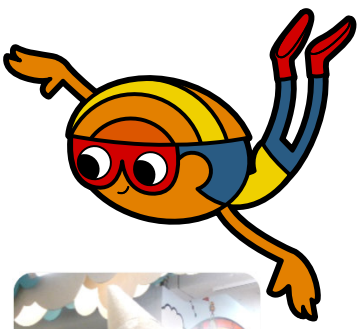
Araştırma sorusu

Cildiniz sadece vücudunuz için doğal bir ambalaj olmaktan çok daha fazlasıdır. Aslında geniş bir organdır ve sinir hücreleri, ter bezleri ve küçük kan damarları gibi şeyleri barındırır. Peki cildinizin yüzeyi ne kadar geniştir?

Cilt yüzeyinizin ne kadar geniş olduğunu nasıl ölçebilirsiniz?

Gerekli malzemeler:

- Deneyde size eşlik edecek bir kişi
- 1 rulo tuvalet kağıdı
- Maskeleme bandı (kağıt bant)
- Şerit metre ya da 1 metre uzunluğunda cetvel



Nasıl yapılır

Adım adım deney



Bacaklarla başlayın

1. Bir çocuk sol ayağıyla tuvalet kağıdının ucuna basmalı.
 2. İkinci çocuk, tuvalet kağıdını dikkatli bir şekilde ilk çocuğun sol bacağından başlayarak beline kadar sarmalı ve ardından da aşağı doğru sağ bacağına sarmalı.
- > Tuvalet kağıdı aynı yerden iki defa geçmemeli.



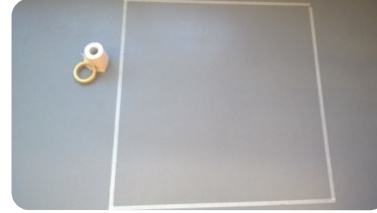
Tuvalet kağıdını bel kısmının üstünden sarın ve bir kolu kaplayın

1. Pantolonların üzerinden tekrar sarmaya başlayın (önce uç kısmını aşağıda sabitleyin) ve göğüs kısmına kadar çıkın.
2. Sonra ise tuvalet kağıdını bir omuza sarın ve ardından kol ve el kısmını kaplayın.



Diğer kolu ve sonrasında baş bölgesini kaplayın

1. Şimdi diğer kolu elden yukarı doğru omuza kadar kaplayın.
2. Omuz ve boyun bölgesini sarın ve son olarak da baş bölgesini kaplayın.
3. İşte bu kadar! Şimdi, dikkatli bir şekilde tuvalet kağıdını geri yönde sarma hareketi ile vücudunuzdan çıkarabilirsiniz.



1 metre karelik alan oluşturun ve işaretleyin

1. Dikkatli bir şekilde tuvalet kağıdını geri yönde sarma hareketi ile vücudunuzdan çıkarın.
2. Kağıt bandınızı kullanarak yerde 1 metre x 1 metre boyutunda kare bir alan işaretleyin.
3. Vücudunuza sarmış olduğunuz tuvalet kağıtlarını, tek kat halinde, özenli bir şekilde bu karenin içine serin. Karenin tamamen dolmasına karşın elinizde hala tuvalet kağıdı kaldıysa, onlar bitene kadar ilk katın üzerine ikinci bir kat tuvalet kağıdı serin.

Kaç metrekare alan doldurabildiniz? Bu sorunun cevabı, cildinizin sahip olduğu yüzey alanının yaklaşık boyutunu gösteriyor.



Ek bilgiler

Anne-babalar ve öğretmenler için



Bağlam

Bu deney, cilt bakımı ve kremler üzerine sunulan bir dizi deneye giriş niteliği taşımaktadır. Bu bağlamda inceleme yapmak için sorulması gereken sorular şunlardır: Cildin yüzey alanının boyutu nedir? Cildin en üst katmanının altında ne vardır? Kremler neden cildin kurumasını önlerler?

Cilt yüzeyi

Yetişkin bir insanda cilt yüzey alanı, ortalama olarak 2 metrekarenin biraz altındadır. Cildin kalınlığı ise 1,5 ile 4 milimetre arasında değişir. Cildimiz aynı zamanda dış etkilere karşı koruyucu bariyerimizdir. Dolayısıyla ona iyi bakmamız önemlidir.

